



3D AUTOMAZIONE

**TITOLO :** Sistema di Supervisione TVCC e Impianti Ausiliari della Linea Ferroviaria FM2

**Sottotitolo :** "Apertura e Chiusura" remota delle stazioni comprese nella tratta FM2

**Cliente :** Alstom Transport

**Problema :** Le stazioni comprese nella tratta ferroviaria FM2 non prevedono la presenza di personale FS in loco per espletare le attività tipiche di gestione di una stazione presidiata

- Aprire i cancelli al mattino e chiuderli la sera
- Accendere e spegnere le luci
- Alimentare le utenze
- Attivare o disattivare gli impianti di servizio (scale mobili)
- Verificare le condizioni di sicurezza (impianti antincendio e antintrusione)

Queste operazioni sono comunque da fare, e sono quindi affidate a personale esterno che, giorno per giorno, stazione per stazione, si preoccupa di espletare i servizi di cui sopra evidenziando eventuali casi di emergenza o situazioni anomale al personale di riferimento FS per gli interventi del caso.

**Soluzione :** dotarsi di un sistema SCADA (System Control and Data Acquisition) che consenta, da una postazione centrale, di controllare "a distanza" le stazioni interessate e permetta comunque di eseguire tutte le attività di comando e controllo necessarie per la gestione delle varie stazioni.

Le componenti principali del sistema sono

- Postazione centrale: apparati PC in configurazione Client-Server ridondata
- Rete di collegamento : anello in rame (SDH) e fibra ottica (SHDSL)
- Postazione periferica : apparati PLC e TVCC per la raccolta dati e immagini da telecamere

**Vantaggi :** Possibilità di comandare e monitorare in tempo reale, da una postazione centralizzata, l'insieme delle varie stazioni.

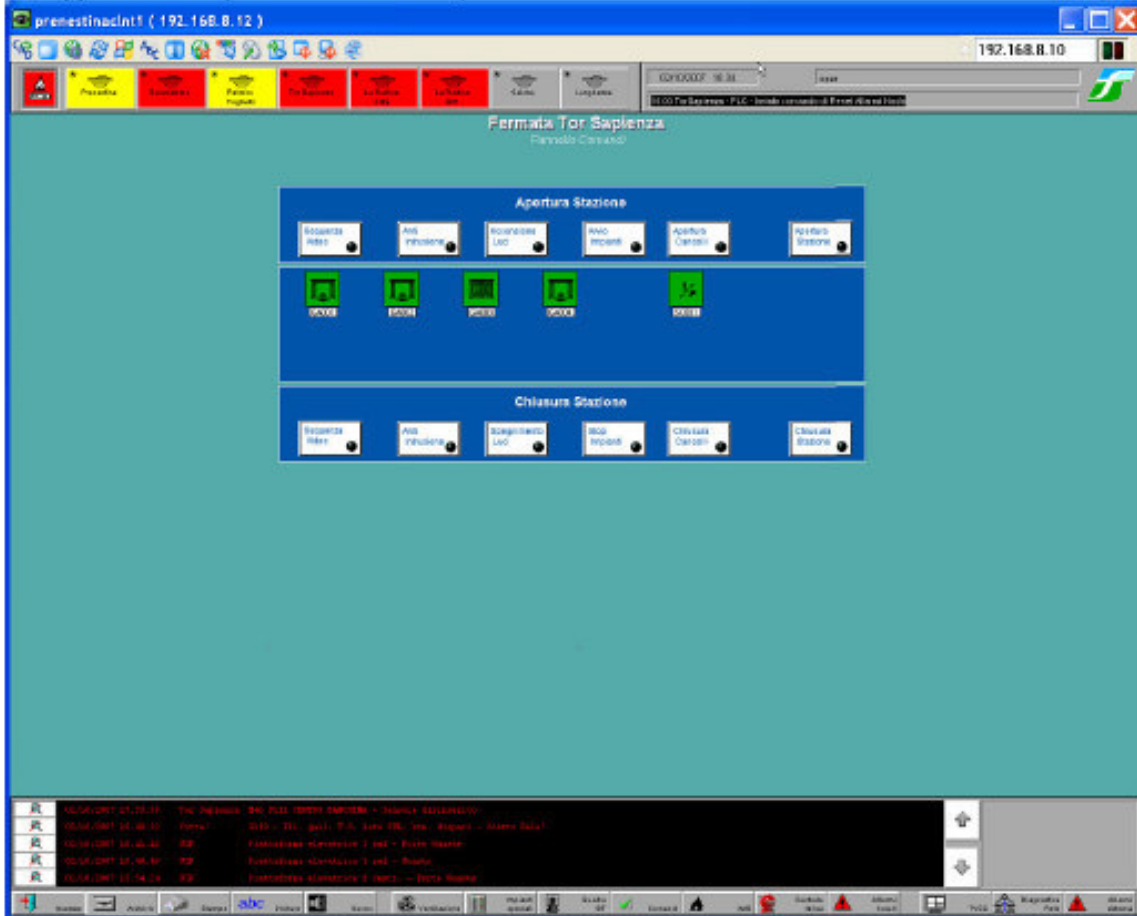
Possibilità di registrare automaticamente gli "eventi" (es. condizioni di allarme e ripristino) di impianti) e le immagini raccolte dalle varie telecamere, per ogni stazione.

Utilizzare il personale esterno di ronda solo in caso di anomalie o manutenzione del sistema.



3D AUTOMAZIONE

Sviluppi futuri : ampliamento del sistema per includere il controllo di ulteriori stazioni relative alla stessa tratta.





3D AUTOMAZIONE

prestinacini1 ( 192.168.8.12 )

192.168.8.10

Fermata Tor Sapienza  
Centrale Abica

|                     |    |  |
|---------------------|----|--|
| 02/09/2007 17:01:38 | RD | Pro. Sapienza - 026 - RLLI - 02700 - 04000000 - Nuova destinazione |
| 02/09/2007 17:05:02 | RD | 026 - 021 - 0401 - T.A. Sapienza - 026 - Nuova destinazione        |
| 02/09/2007 17:41:46 | RD | Interfaccia stazione 1 rel - Tor Sapienza                          |
| 02/09/2007 17:45:47 | RD | Interfaccia stazione 1 rel - Sapienza                              |
| 02/09/2007 17:55:04 | RD | Interfaccia stazione 2 rel - Tor Sapienza                          |

Abica